



GEBRUIK HIERBIJ BRONNENBOEK BLZ. 26

Opgave 1

Bekijk bron 1.

Wat voor kleuren hebben nachtvlinders?

Sombere kleuren.

Maak de tekst van bron 1 overzichtelijker.

Vul onderstaande tabel in.

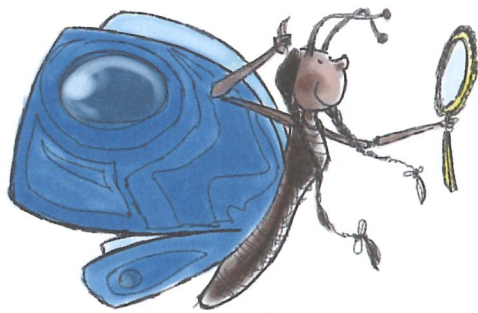


Kenmerken vlinders

eigenschap:	overdag actief	's nachts actief	somber gekleurd	helder gekleurd	steel-antennes	vertakte antennes	behaarig
dagvlinder	x			x	x		
nachtvlinder		x	x			x	x

Bekijk de ingevulde tabel. Welke vlinders zijn behaard?

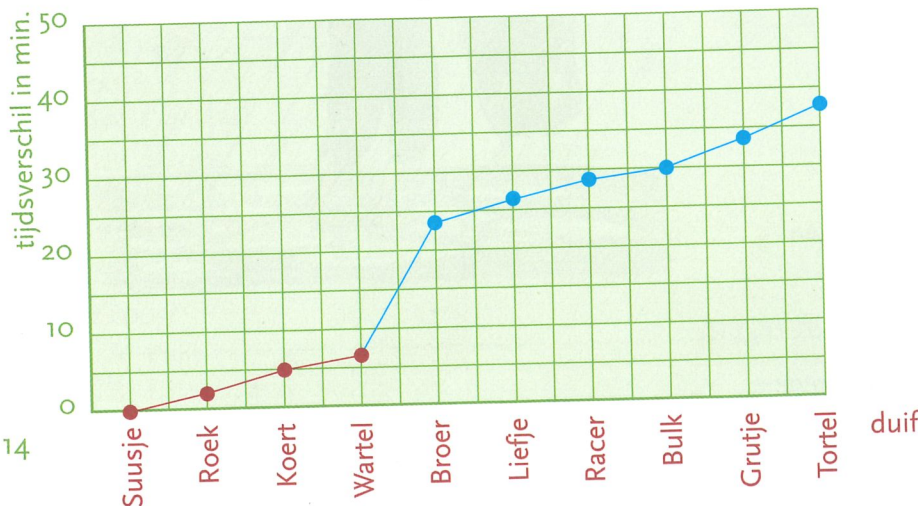
Nachtvlinders.



Opgave 2

Lees bron 2.

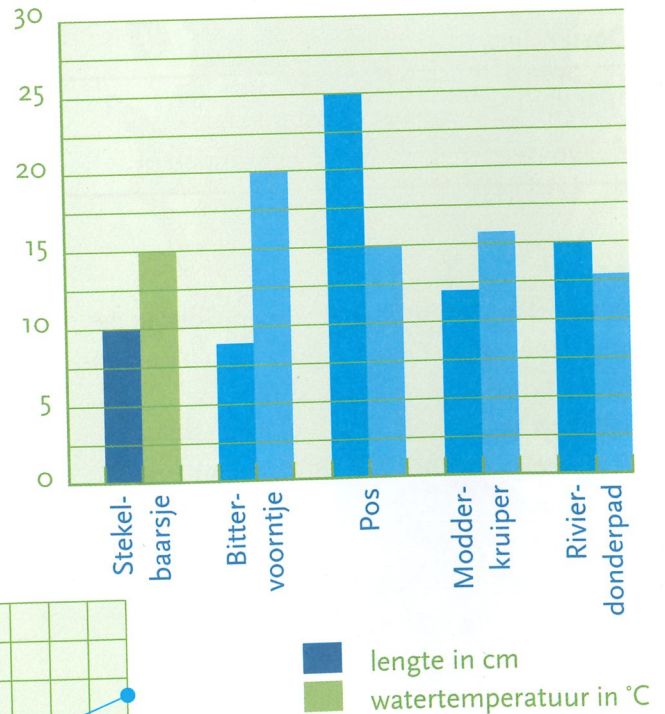
Maak onderstaande grafiek verder af.



Opgave 3

Lees bron 3.

Vul de grafiek verder in.





GEBRUIK HIERBIJ BRONNENBOEK BLZ. 27

Opgave 1

Lees bron 1.

Over welk dier gaat deze tekst?

De egel.

Wat eet hij het liefst?

Kevers, rupsen en wormen.

Wat moet je egels niet geven?

Melk.

Waarover gaat deze tekst vooral?

Het voedsel van de egel.

Maak hier een centrale vraag van.

Wat eten egels?

Opgave 2

Bekijk bron 2.

Dit is een stukje van het register in een vissenboek. Op welke pagina kun je iets vinden over de Celebeszeilvis?

Blz. 195.

Waar kun je informatie vinden over de Blenniidae?

Blz. 269 en 287.

Sommige vissenamen staan cursief (schuin dus) gedrukt. Waarom zou dit zijn denk je?

Dat zijn vissen die tot dezelfde soort horen, hun naam begint hetzelfde.

Opgave 3

Bekijk bron 3.

Gebruik de schaallijn. Hoe ver is het ongeveer van Hoenderloo naar Dieren als je dwars door het bos gaat?

± 17 km.

Vanuit Dieren wil je naar het Rijksmuseum Kröller-Müller (weer dwars door het bos). Hoe ver is dat ongeveer?

± 20 km.

Daarna ga je via Otterloo naar Hoenderloo. Hoe ver is dat?

± 12 km.

Opgave 4

Bekijk bron 2 nog eens.

Een aquariumliefhebber ontdekte dat zijn blauwe gup niet in het register staat. Waar zou de blauwe gup in een vernieuwde uitgave van het vissenboek komen te staan?

Na de *blauwe gularis*

Zet de volgende woorden in de juiste alfabetische volgorde:

ekster - eekhoorn - everzwijn - egel - eend - eenhoorn

eekhoorn - eend - eenhoorn -

egel - ekster - everzwijn

In welk deel van deze encyclopedie vind je informatie over de witte tijger?

Deel 8 (trefwoord: tijger).





GEBRUIK HIERBIJ BRONNENBOEK BLZ. 30

Opgave 1**Bekijk bron 1.**Wat betekent het woord **tapir**?*Gevlekt zoogdier met korte slurf.*

Wat betekent (m) achter het woord tapir?

Mannelijk.

Wat is het meervoud van tapir?

*Tapirs.***Opgave 2**In het woordenboek staan de woorden in alfabetische volgorde. De ij wordt behandeld als i, dus niet als y. Je wilt het woord **ijsbeer** opzoeken in het woordenboek. Onder welke letter zoek je dus?*De letter i.***Opgave 3****Bekijk bron 2.**Achter het woord **ezel** staan in dit woordenboek twee betekenissen genoemd. Welke zijn dat?*1 Grijs zoogdier dat op een paard lijkt.**2 Standaard om een schilderij op te zetten.*Schrijf een bekend spreekwoord op waarin het woord **ezel** voorkomt.*Een ezel stoot zich geen tweemaal aan dezelfde steen.*

Wat is de betekenis van dit spreekwoord?

*Als je tweemaal dezelfde fout maakt, ben je nog dommer dan een ezel.***Opgave 4**

Gebruik je eigen woordenboek. Zoek daarin op wat de volgende afkortingen betekenen.

t.z.t. *te zijner tijd.*z.o.z. *zie ommezijde.*z.s.m. *zo spoedig mogelijk.*Z.K.H. *Zijne Koninklijke Hoogheid.***Opgave 5**

Kijk in je woordenboek of de volgende woorden goed geschreven zijn. Streep de foute woorden door en zet de juiste spelling erachter.

diktee *dictee*

elektrisch

oktopus *octopus*

cadeau

Opgave 6**Bekijk bron 3.**Je bent op zoek naar de betekenis van het woord **boomekster**. Als je vlug leest, kun je het misschien zo snel niet vinden. Hoe kun je het beste zoeken?*Alfabetisch, bij de e van ekster.*Wat is het lidwoord van **boomeekhoorn**?*De.*



GEBRUIK HIERBIJ BRONNENBOEK BLZ. 31

Opgave 1

Bekijk bron 1.

In Natuurpark *Opheuveel* kunnen bezoekers iedere dag het voeren van bepaalde dieren bijwonen. Welke dieren worden alleen 's ochtends gevoerd?

De herten.

En welke dieren alleen 's middags?

De zwijnen en de uilen.

Welke dieren worden op woensdag om half drie gevoerd?

De zwijnen, konijnen en vossen.

Op welke dag worden de vossen niet gevoerd?

Op donderdag.

Hoe vaak worden de konijnen per week gevoerd?

10 keer.



Opgave 2

Bekijk bron 2.

Je vertrekt vanuit Giersbergen. Houd een liniaal langs Giersbergen en Cromvoirt.

Hoeveel centimeter is die afstand?

± 6 cm.

Welke schaal heeft deze kaart?

1 cm = 100.000 cm = 1 km.

Hoeveel kilometer is de afstand in werkelijkheid?

± 6 km.

Van Cromvoirt wil je naar Drunen en daarna naar Sprang-Capelle. Hoeveel kilometer is dat ongeveer? Houd weer je liniaal langs de plaatsen.

± 14 km.

Opgave 3

Lees bron 3.

Waarover gaat deze tekst?

Over het geluid dat vossen maken.

Wat is de centrale vraag bij deze tekst?

Wat voor geluid maken vossen?

Opgave 4

Je zoekt informatie over ziektes bij honden.

Pap	178
Parasieten	200 - 206
hondenluis	201, 202
hondenvlo	203, 204
schurftmijt	205
wormen	200
Pens	178
Pillen	207, 208
Poeders	210

Op welke pagina kun je informatie vinden over pillen?

Blz. 207 en 208.

Waar kun je vinden hoe de hondenvlo eruit ziet?

Blz. 203 en 204.

Bij welke groep hoort de schurftmijt?

Bij de parasieten.

Als er iets instond over de hondenteek, op welke bladzij had dat dan moeten staan?

Tussen blz. 202 en blz. 203.